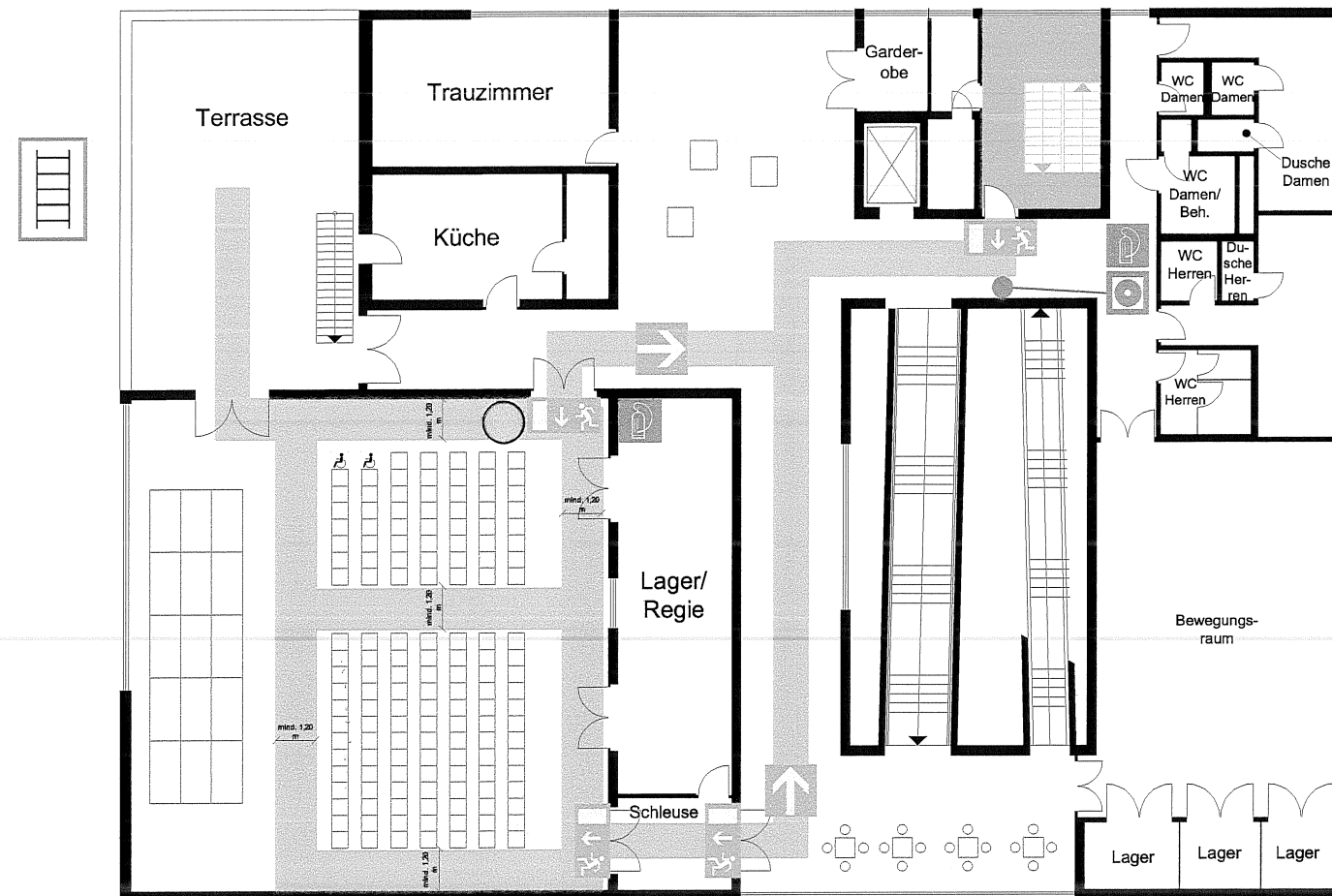


# Bestuhlungsplan



Stadt Ostfildern  
Baurecht  
Postfach 1120  
73747 Ostfildern

## Verhalten im Brandfall Ruhe bewahren

- 1. Brandfall melden**
  - ☎ Feuerwehr **112**
  - oder:
  - WER meldet ?
  - WAS ist passiert ?
  - WO ist es passiert ?
  - 🔊 Feuermelder betätigen
- 2. In Sicherheit bringen**
  - 🚶 Gefährdete Personen mitnehmen.
  - 🚪 Türen schließen.
  - 👉 Gekennzeichneten Fluchtweg folgen.
  - 🚫 Keinen Aufzug benutzen.
  - 👂 Auf Anweisungen achten.
- 3. Löschversuch unternehmen**
  - 🧯 Feuerlöscher benutzen.

## Verhalten bei Unfällen Ruhe bewahren

- 1. Unfall melden**
  - ☎+ Feuerwehr **112**
  - oder:
  - WER meldet ?
  - WAS ist passiert ?
  - WO ist es passiert ?
  - 🚑 Sind Menschen in Gefahr ?
- 2. Erste Hilfe**
  - 🏠 Absicherung des Unfallortes.
  - 🩹 Versorgung der Verletzten.
  - 👂 Auf Anweisungen achten.
- 3. Weitere Maßnahmen**
  - 🚑 Krankenwagen oder Feuerwehr einweisen.
  - 🚫 Schaulustige entfernen.

## Legende

- Standort
- 🧯 Feuerlöscher
- 🔊 Handfeuermelder
- ➡ Fluchtweg
- 🪑 Leiter Feuerwehr

Hinweis:  
- Die Stühle müssen miteinander verbunden werden!  
- Der Abstand der Stuhlreihen beträgt 40 cm!

Die Bestuhlung kann unter folgenden Bedingungen verändert werden:  
- Weglassen von Stühlen

**Bestuhlungsvariante 2**  
**Theater/ Konzert**  
**147 Sitzplätze**  
**davon 2 Rollstuhlplätze**

BESTUHLUNGSPLAN	
Objekt:	Stadthaus
Variante:	Theater/ Konzert
Stockwerk:	2. Obergeschoss
Erstellt am:	10.08.2010
<b>ZeBraS ING.-BÜRO BACKES</b> <small>Zentrum für Brandschutz und Sicherheit</small>	